

How to integrate the LIK Family Calendar into your calendar applications on mobile devices and personal computers

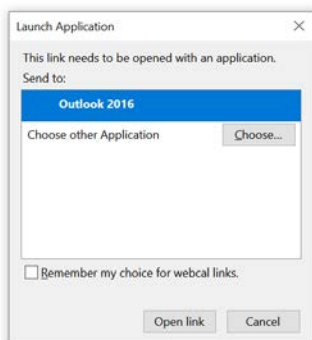
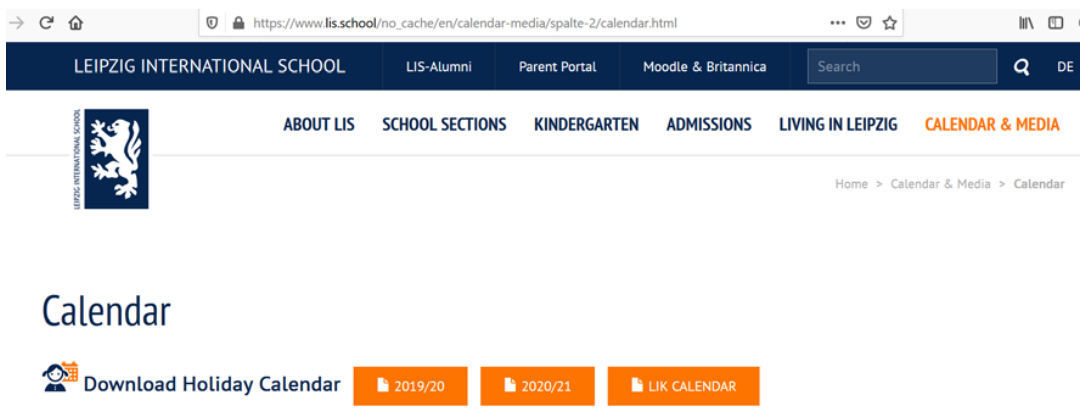
Leipzig
International
Kindergarten



Updated: 25.09.2020

Step 1: Visit the calendar webpage on the LIS website.

To download the calendar and integrate it into your preferred calendar application, please click on the [LIK Calendar link on our calendar webpage](#). Below I will show some simple steps in pictures. You can also speak with colleagues at reception for assistance at any time.



Step 2: Click on the button “LIK Calendar”. You will see this message. Here you can choose between “Outlook 2016” or another application. If you are using an Android device, you need to have calendar synchronisation activated in your device for the calendar link on our website to work.

Step 3: Once the LIK Family Calendar is integrated into your device, it will show up only under the title “calendar”. Please feel free to rename it.

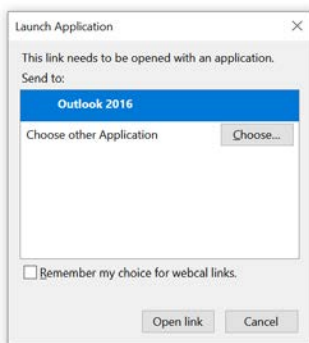
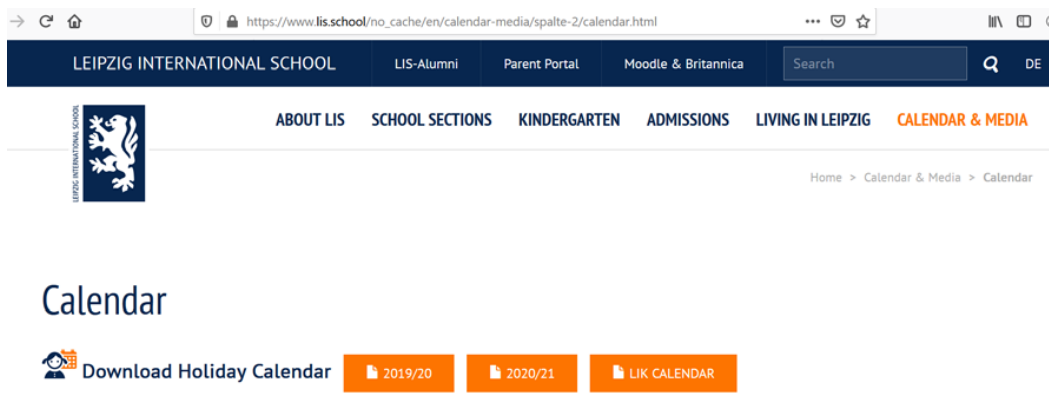
Please Note:

This digital calendar will be replacing the PDF-version of the calendar provided on Parent Portal and our Webpage up until now.

Wie man den LIK Familienkalender in seine eigene Kalenderanwendung auf mobilen Geräten und Computern integriert

Schritt 1: Besuchen Sie die Kalenderseite auf der LIS-Internetseite.

Um den Kalender herunterzuladen und in Ihre bevorzugte Kalenderanwendung zu integrieren, klicken Sie bitte auf den [LIK Calendar Link auf unserer Kalenderseite](#). Eine kurze Erklärung mit Bildern finden Sie unten. Sie können sich auch an den Kollegen an der Rezeption wenden, wenn Sie Fragen haben oder Hilfe benötigen.



Schritt 2: Klicken Sie auf “LIK Calendar”. Sie werden dann untenstehende Nachricht sehen. Hier können Sie zwischen “Outlook 2016” oder einer anderen Anwendung wählen. Wenn Sie ein Androidgerät benutzen, müssen Sie die Kalendersynchronisierung in Ihrem Gerät aktiviert haben, damit unser Kalenderlink funktioniert.

Schritt 3: Wenn der LIK-Familienkalender in Ihrem Gerät integriert ist, wird er dort unter dem Namen “calendar” auftauchen. Sie können ihn dann beliebig umbenennen.

Bitte beachten Sie:

Dieser digitale Kalender wird die PDF-Version ersetzen, die bisher auf Parent Portal und unserer Internetseite zur Verfügung stand.